

**ОПИСАНИЕ МЕСТОПОЛОЖЕНИЯ ГРАНИЦ**  
**«ЛЭП-110 КВ ЛПР 2 И ЛПР-3 ДВУХЦЕПНАЯ ПРОТ. 12,3КМ»**  
(наименование объекта, местоположение границ которого описано (далее - объект)

Раздел 1

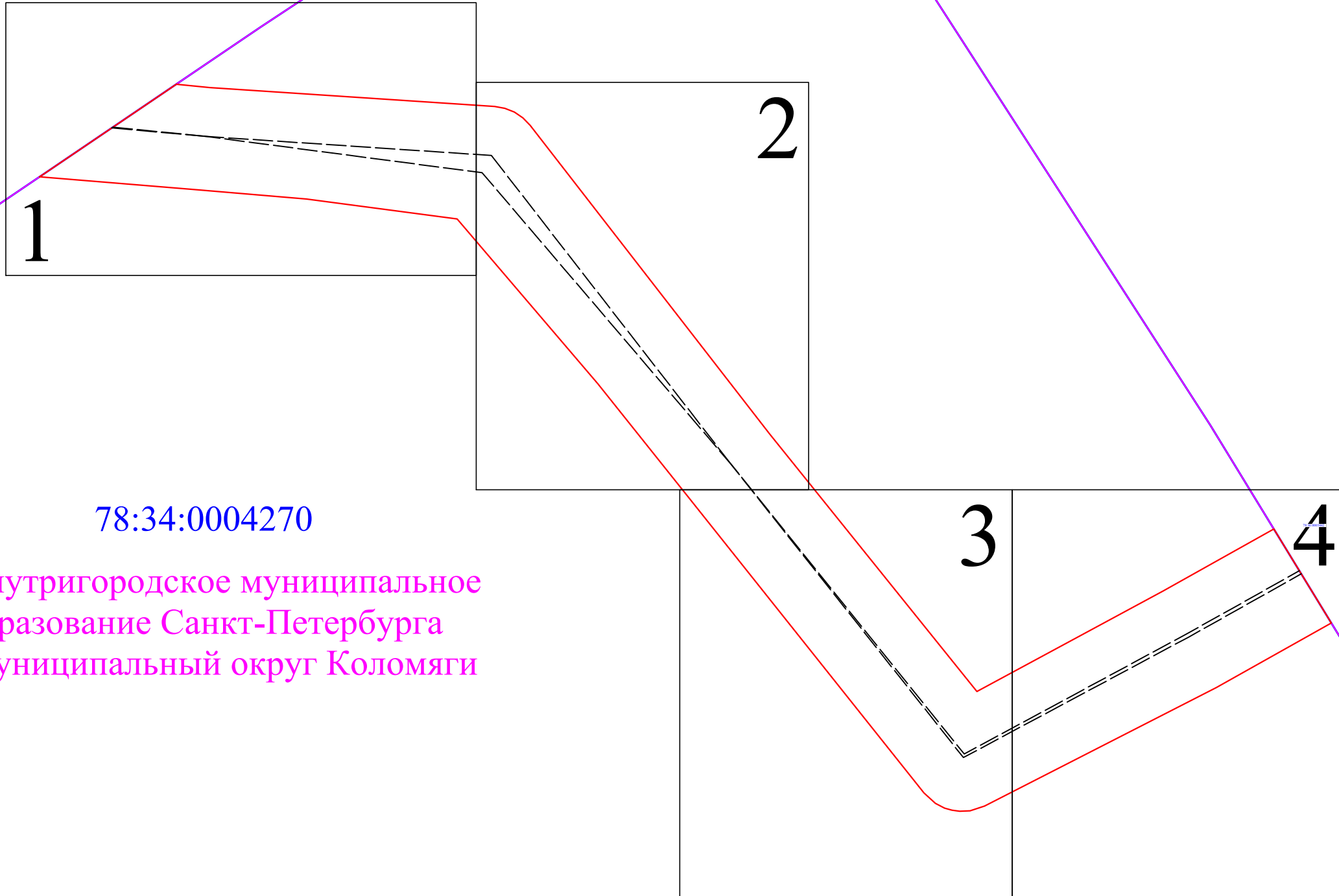
Сведения об объекте		
№ п/п	Характеристики объекта	Описание характеристик
1	2	3
1.	Местоположение объекта	г.Санкт-Петербург
2.	Площадь объекта ± величина погрешности определения площади ( $P \pm \Delta P$ ) кв.м. $\Delta P = \pm 3,5 * M_t * \sqrt{P}$	27 080 ± 58 м <sup>2</sup>
3.	Иные характеристики объекта	<p><b>Протяженность:</b> 0,63 км  <b>Количество опор:</b> 5  <b>Публичный сервитут под объект электросетевого хозяйства</b>  <b>Цель установления:</b> В соответствии со ст. 39.37 Земельного Кодекса Российской Федерации «Цели установления публичного сервитута». В порядке, предусмотренном настоящей главой, публичный сервитут устанавливается для использования земельных участков и (или) земель в следующих целях: п.1. строительство, реконструкция, эксплуатация, капитальный ремонт объектов электросетевого хозяйства, тепловых сетей, водопроводных сетей, сетей водоотведения, линий и сооружений связи, линейных объектов системы газоснабжения, нефтепроводов и нефтепродуктопроводов, их неотъемлемых технологических частей, если указанные объекты являются объектами федерального, регионального или местного значения, либо необходимы для организации электро-, газо-, тепло-, водоснабжения населения и водоотведения, подключения (технологического присоединения) к сетям инженерно-технического обеспечения, либо переносятся в связи с изъятием земельных участков, на которых они ранее располагались, для государственных или муниципальных нужд (далее также - инженерные сооружения).</p> <p><b>Наименование объекта публичного сервитута:</b> ЛЭП-110 кВ ЛПР 2 и ЛПР-3 Двухцепная прот.12.3 км  <b>Кадастровый район:</b> 78:34</p>

Раздел 2

Сведения об объекте					
Сведения о местоположении границ объекта					
1. Система координат СК-64					
2. Сведения о характерных точках границ объекта					
Обозначение характерных точек границ	Координаты, м		Метод определения координат характерной точки	Средняя квадратическая погрешность положения характерной точки (Mt), м	Описание обозначения точки на местности (при наличии)
	X	Y			
1	2	3	4	5	6
1	108858,97	111025,28	Аналитический	0.10	-
2	108896,71	111081,05	Аналитический	0.10	-
3	108895,36	111094,67	Аналитический	0.10	-
4	108887,60	111210,93	Аналитический	0.10	-
5	108886,88	111215,08	Аналитический	0.10	-
6	108885,30	111218,99	Аналитический	0.10	-
7	108882,95	111222,48	Аналитический	0.10	-
8	108879,91	111225,40	Аналитический	0.10	-
9	108754,02	111323,17	Аналитический	0.10	-
10	108649,01	111407,69	Аналитический	0.10	-
11	108689,96	111483,64	Аналитический	0.10	-
12	108715,31	111528,85	Аналитический	0.10	-
13	108676,90	111552,35	Аналитический	0.10	-
14	108650,58	111505,42	Аналитический	0.10	-
15	108602,28	111410,90	Аналитический	0.10	-
16	108600,33	111404,91	Аналитический	0.10	-
17	108600,12	111400,71	Аналитический	0.10	-
18	108600,54	111397,58	Аналитический	0.10	-
19	108601,45	111394,56	Аналитический	0.10	-
20	108603,38	111390,82	Аналитический	0.10	-
21	108607,62	111386,16	Аналитический	0.10	-
22	108727,90	111290,29	Аналитический	0.10	-
23	108774,50	111253,08	Аналитический	0.10	-
24	108841,76	111195,61	Аналитический	0.10	-
25	108849,84	111134,13	Аналитический	0.10	-
26	108853,50	111091,18	Аналитический	0.10	-
1	108858,97	111025,28	Аналитический	0.10	-
3. Сведения о характерных точках части (частей) границы объекта					
Обозначение характерных	Координаты, м		Метод определения	Средняя квадратическая	Описание обозначения



Схема расположения границ публичного сервитута



Масштаб 1 : 2 000

Условные обозначения:

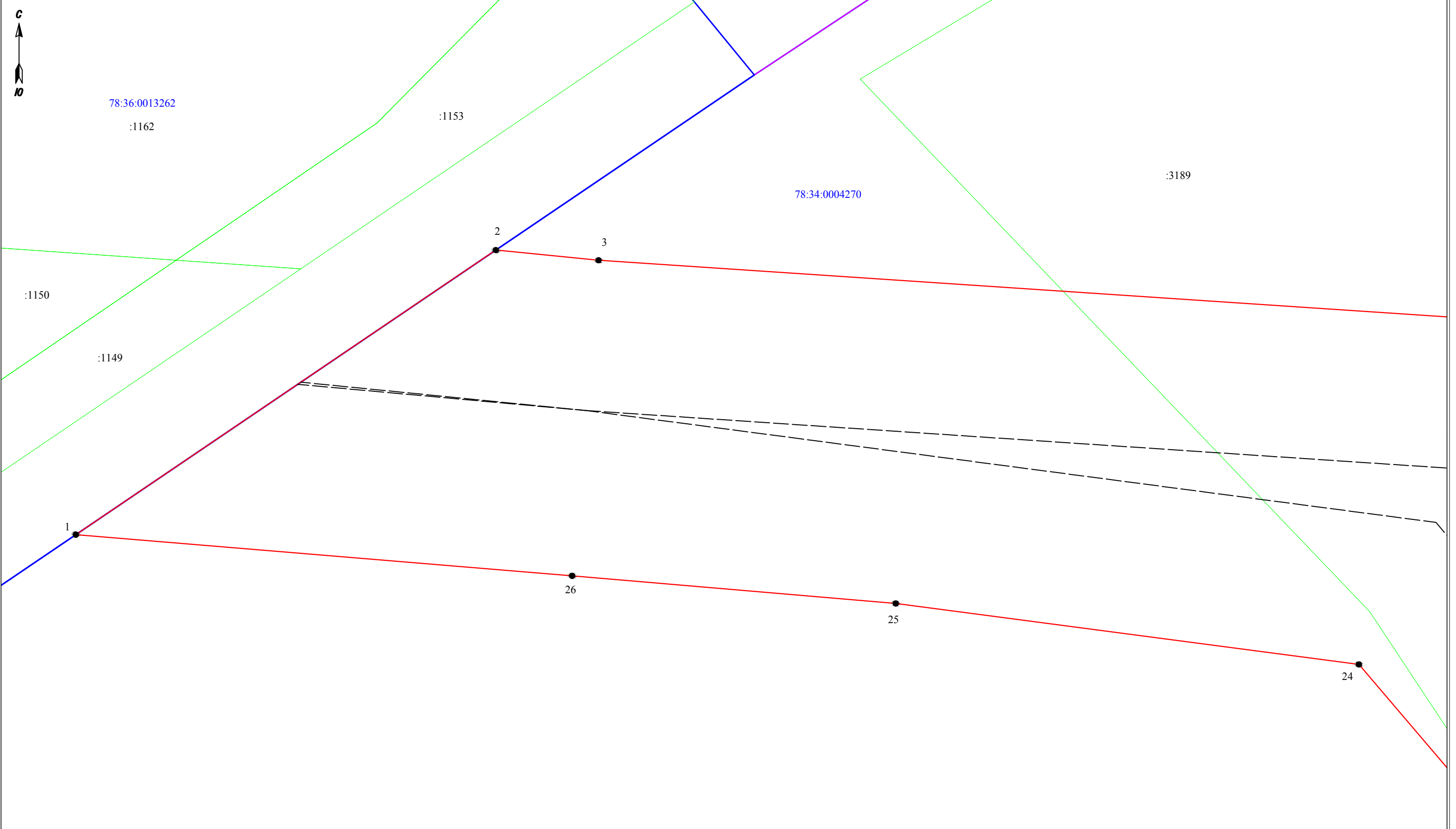
- граница публичного сервитута
- граница сооружения - ЛЭП-110 кВ ЛПР 2 и ЛПР-3 Двухцепная (Кадастровый номер 78:00:0000000:96689)
- граница муниципального образования по сведениям ЕГРН
- номер кадастрового квартала
- граница кадастрового квартала

Подпись \_\_\_\_\_



Дата " 20 " января 2023 г

Раздел 4  
Схема расположения границ публичного сервитута



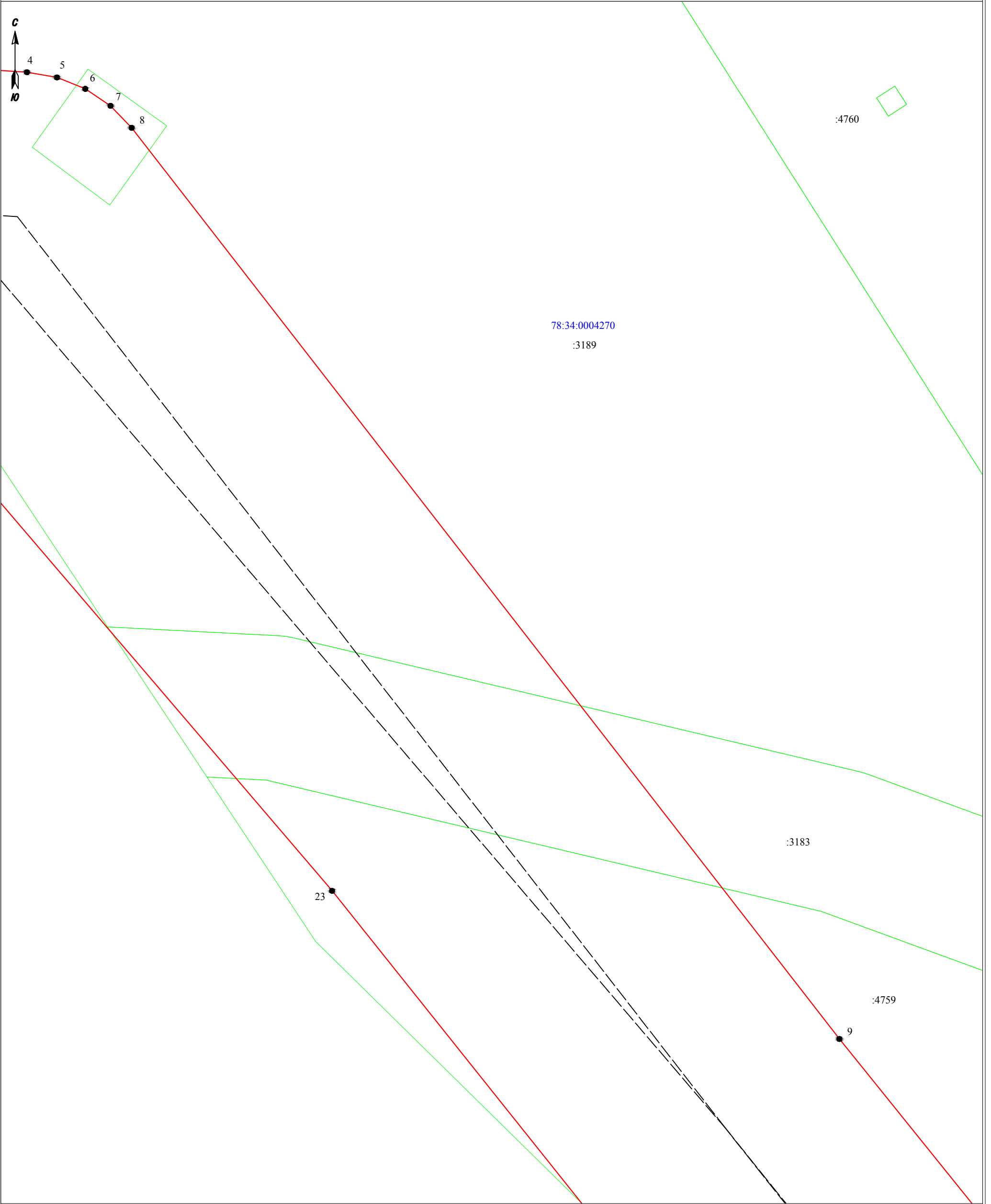
Масштаб 1:500

- Условные обозначения:
- 3 - обозначение характерных точек границы публичного сервитута
  - — — — — граница сооружения - ЛЭП-110 кВ ЛПР 2 и ЛПР-3 Двухцепная (Кадастровый номер 78:00:0000000:96689)
  - — — — — граница муниципального образования по сведениям ЕГРН
  - 78:37:0017212 - номер кадастрового квартала
  - — — — — граница кадастрового квартала
  - — — — — граница земельного участка, сведения о котором содержатся в ЕГРН
  - :39 - обозначение земельного участка, сведения о котором содержатся в ЕГРН

Подпись \_\_\_\_\_



Дата "20" января 2023 г



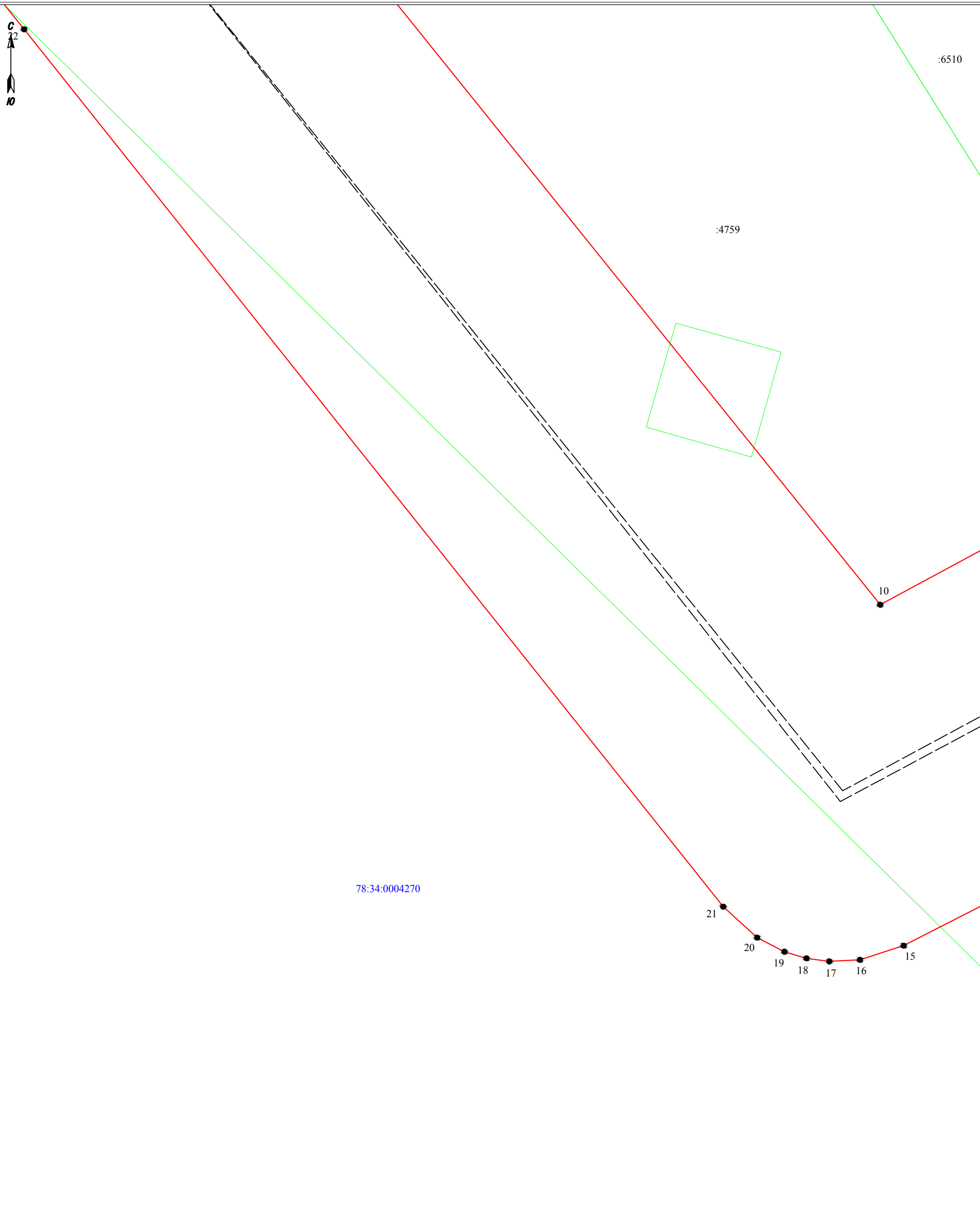
Масштаб 1:500

Условные обозначения:

- 3 - обозначение характерных точек границы публичного сервитута
- ▭ (красная линия) - граница публичного сервитута
- (пунктирная линия) - граница сооружения - ЛЭП-110 кВ ЛПР 2 и ЛПР-3 Двухцепная (Кадастровый номер 78:00:0000000:96689)
- (зеленая линия) - граница муниципального образования по сведениям ЕГРН
- 78:11:0612001 - номер кадастрового квартала
- (синяя линия) - граница кадастрового квартала
- ▭ (зеленый контур) - граница земельного участка, сведения о котором содержатся в ЕГРН
- :39 - обозначение земельного участка, сведения о котором содержатся в ЕГРН

Подпись \_\_\_\_\_ Дата " 20 " января 2022г





Масштаб 1:500

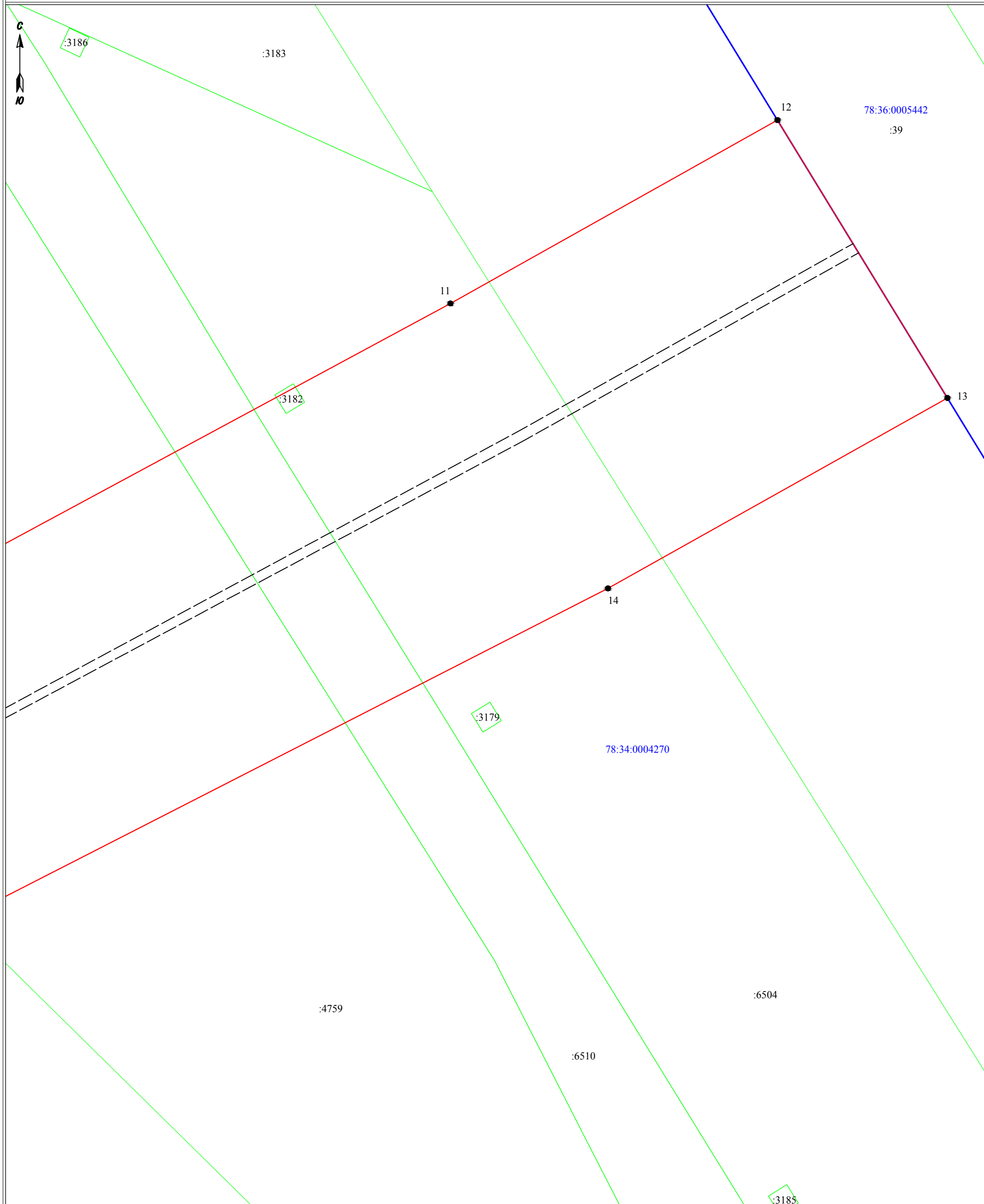
Условные обозначения:

- 3 - обозначение характерных точек границы публичного сервитута
- (red) - граница публичного сервитута
- (dashed) - граница сооружения - ЛЭП-110 кВ ЛПР 2 и ЛПР-3 Двухцепная (Кадастровый номер 78:00:0000000:96689)
- (green) - граница муниципального образования по сведениям ЕГРН
- 78:11:0612001 - номер кадастрового квартала
- (blue) - граница кадастрового квартала
- (green rectangle) - граница земельного участка, сведения о котором содержатся в ЕГРН
- :39 - обозначение земельного участка, сведения о котором содержатся в ЕГРН

Подпись



Дата " 20 " января 2022г



Масштаб 1:500

Условные обозначения:

- 3 - обозначение характерных точек границы публичного сервитута
- ▭ - граница публичного сервитута
- - граница сооружения - ЛЭП-110 кВ ЛПР 2 и ЛПР-3 Двухцепная (Кадастровый номер 78:00:0000000:96689)
- — — - граница муниципального образования по сведениям ЕГРН
- 78:11:0612001 - номер кадастрового квартала
- — — - граница кадастрового квартала
- ▭ - граница земельного участка, сведения о котором содержатся в ЕГРН
- :39 - обозначение земельного участка, сведения о котором содержатся в ЕГРН

Подпись \_\_\_\_\_ Дата " 20 " января 2022г

